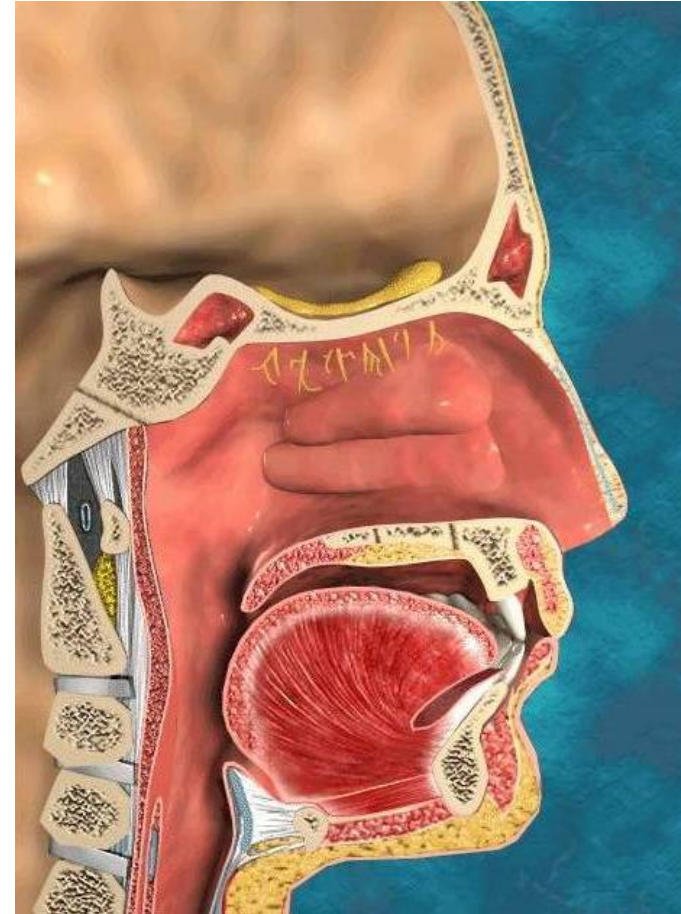


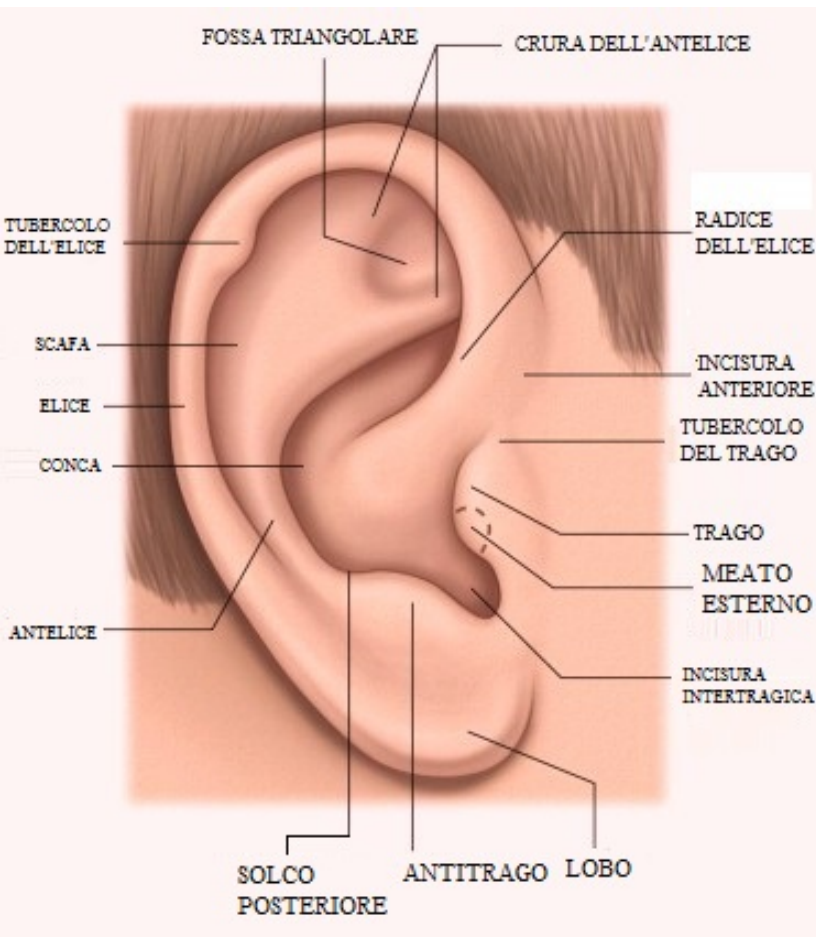
Dr Mario D'Emilia Otorinolaringoiatra

- www.otorinodemilia.it
- www.otorinodemilia.com
- www.miodottore.it

- Clinica Madonna Della Fiducia
- Via Alfredo Baccarini 54 Roma
- Cell.3396479616



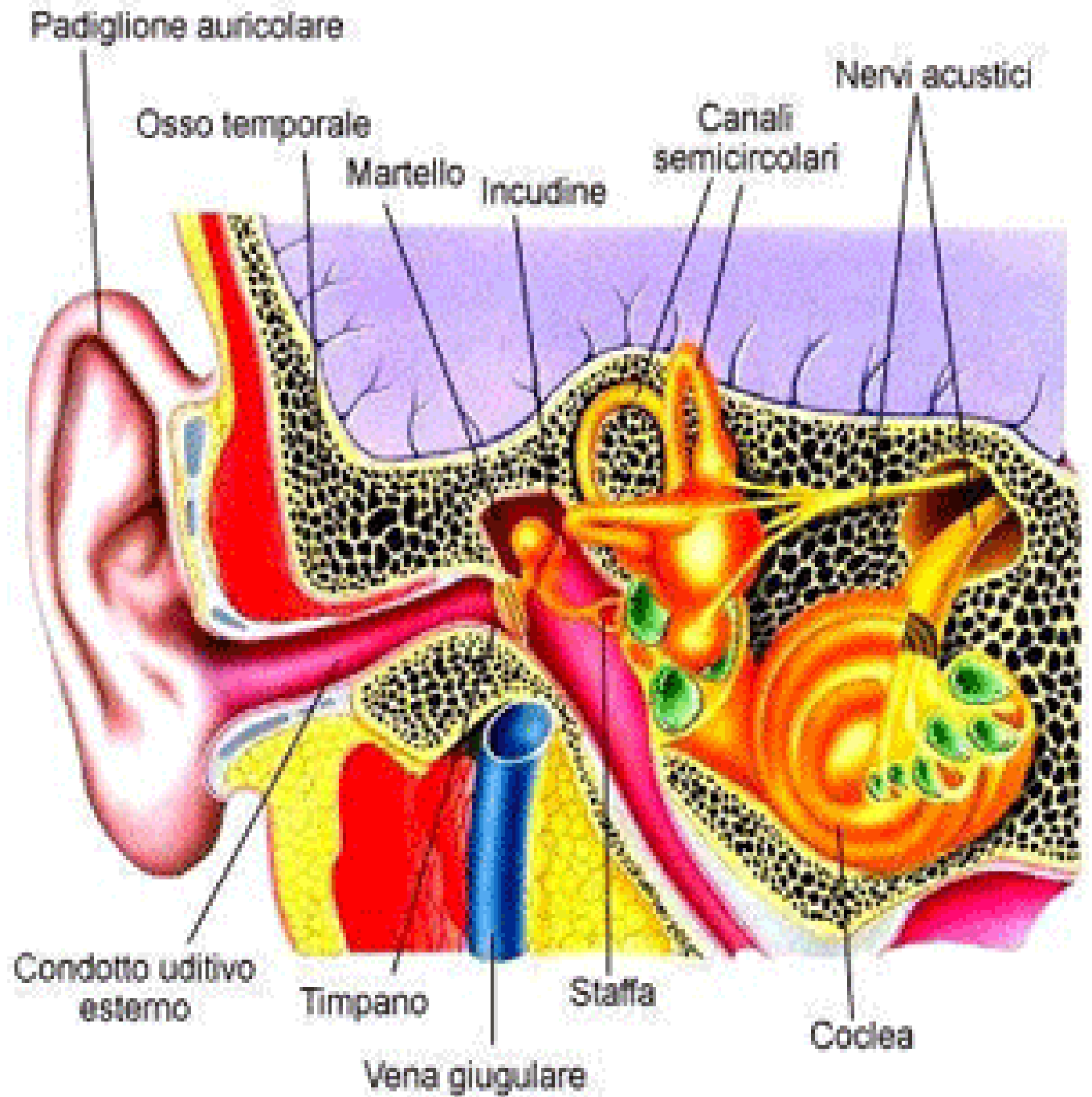
SORDITA', CAUSE E SOLUZIONI



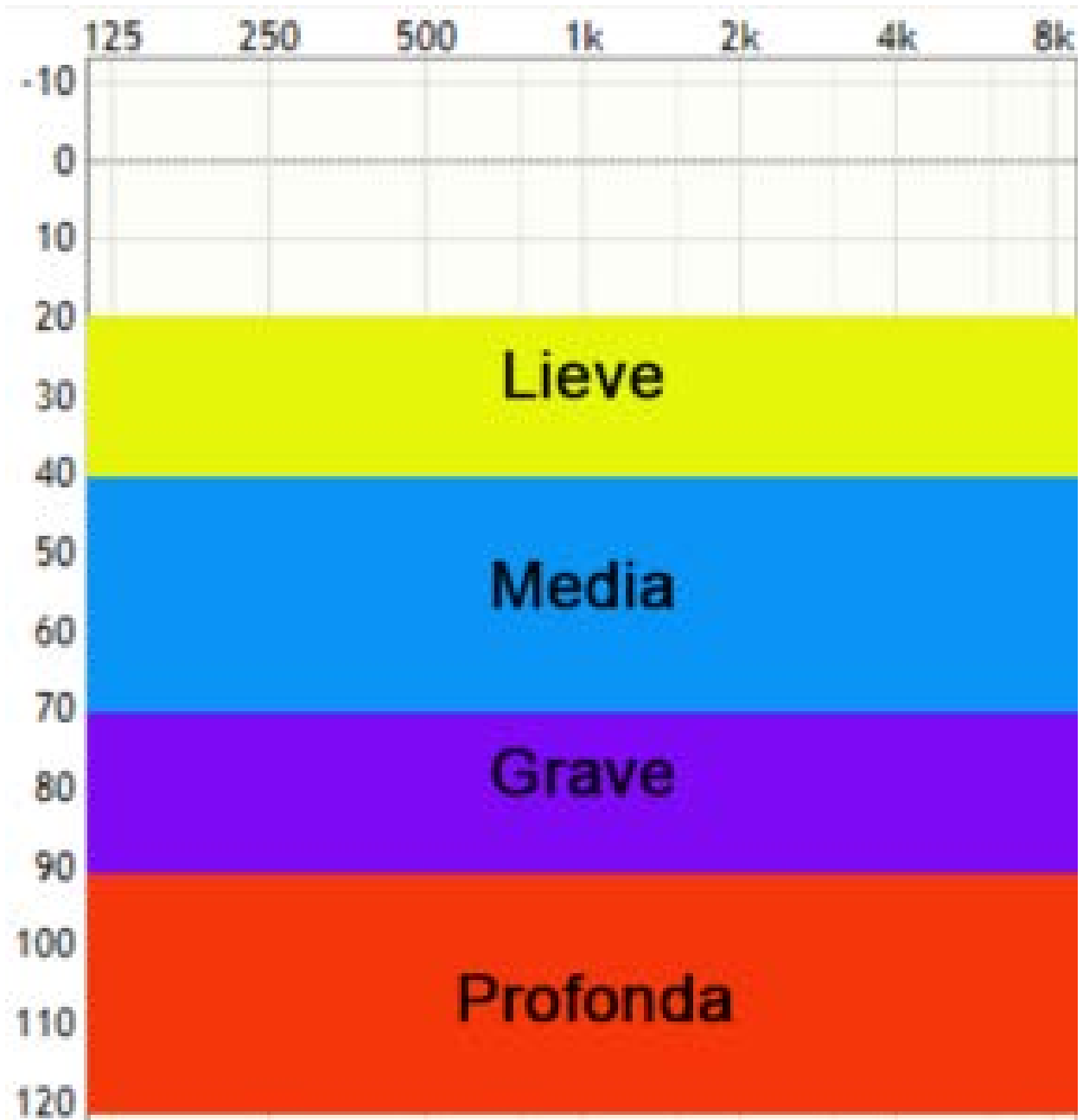
- La prevalenza nel nostro paese di sordità è circa l'8% della popolazione. Cinque milioni di italiani presentano una riduzione della capacità uditiva.
- Di questi 5 milioni di italiani che soffrono di ipoacusia il 75% circa 3,75 milioni di persone presentano diminuzione dell'udito di grado medio-lieve.
- Il 20% ossia un milione di italiani presenta perdite uditive medio-gravi.
- Il rimanente 5% pari a 250 mila persone soffrono di ipoacusia profonda.

Tipi di ipoacusia

- Trasmissiva
- Neurosensoriale
 1. Cocleare
 2. Retrococleare
- Mista

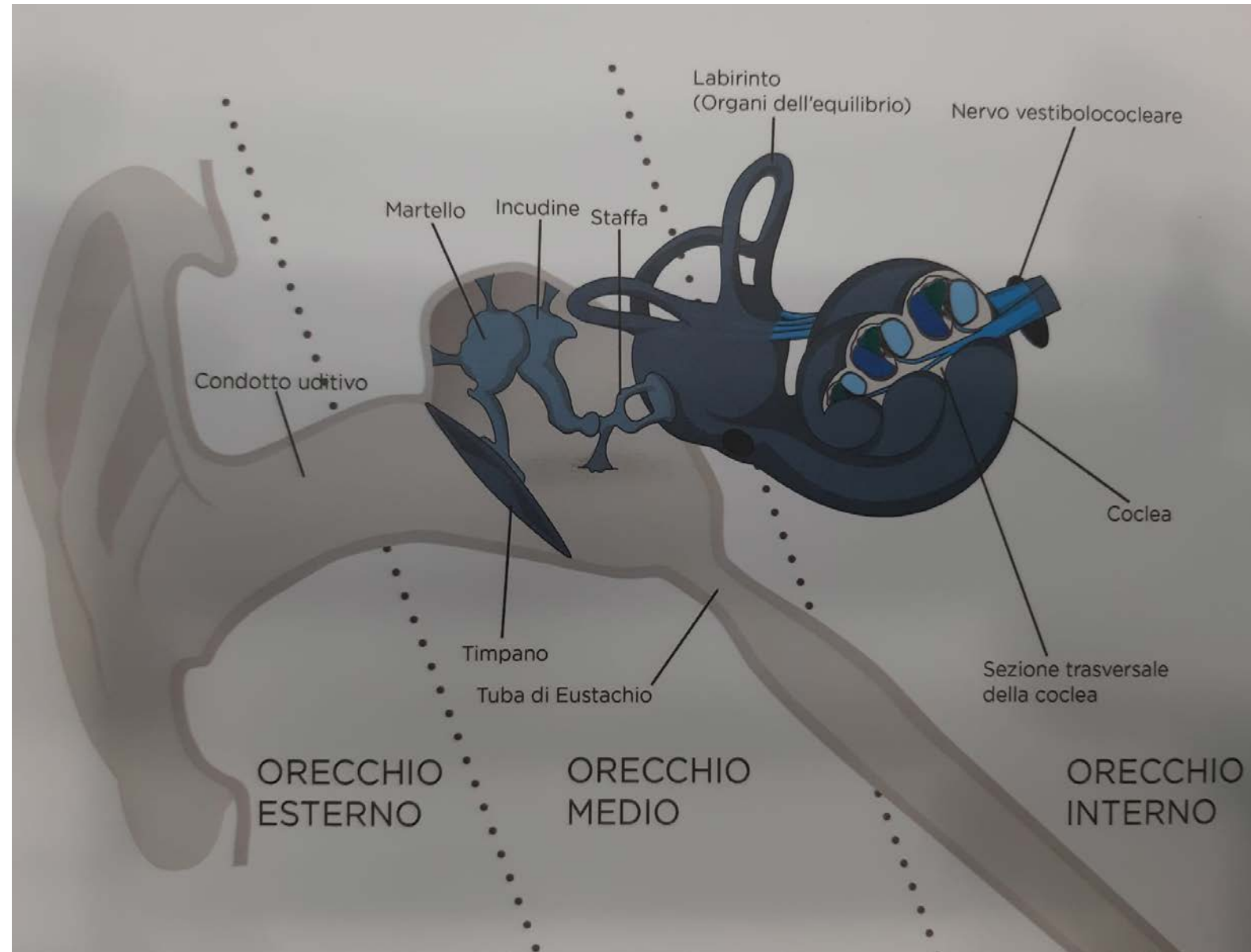


Gradi di ipoacusia



Cause dell'ipoacusia

- Orecchio esterno
 - Tappo di cerume
 - Stenosi del condotto
- Orecchio medio
 - Otite media catarrale
 - Otosclerosi
 - Disgiunzione ossiculare traumatica o congenita
- Orecchio interno
 - Neuriti infettive
 - Presbiacusia
 - Farmaci ototossici
 - Sindrome di Menier
 - Sordità familiari ereditarie



Ipoacusie suscettibili di terapie mediche e/o chirurgiche:

Orecchio esterno

Tappo di cerume
Stenosi del condotto

Orecchio medio

Otite media catarrale
Otosclerosi
Disgiunzione ossiculare
traumatica o congenita

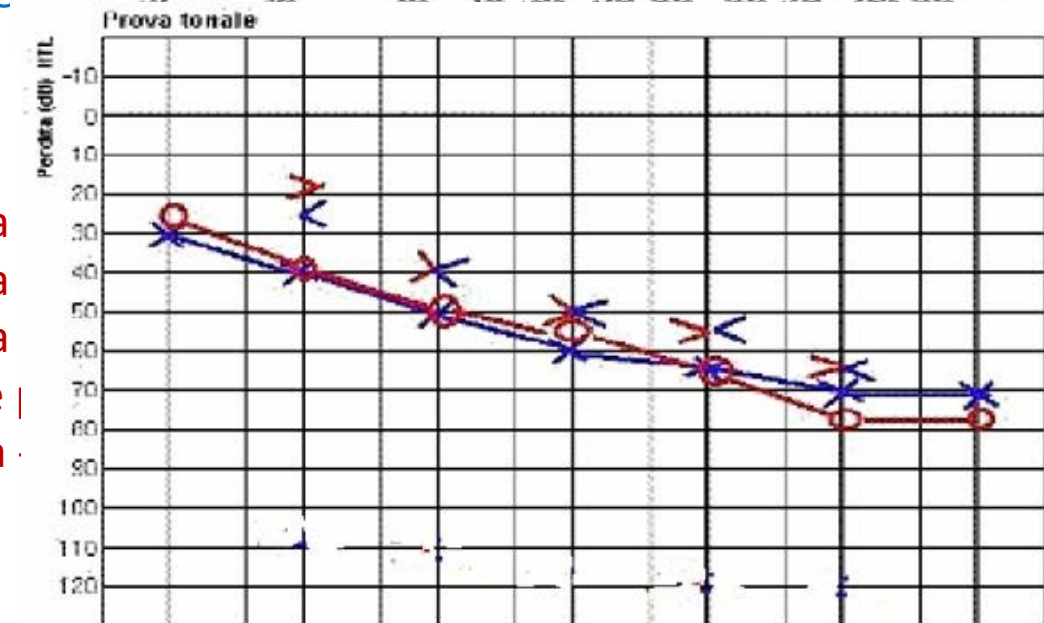
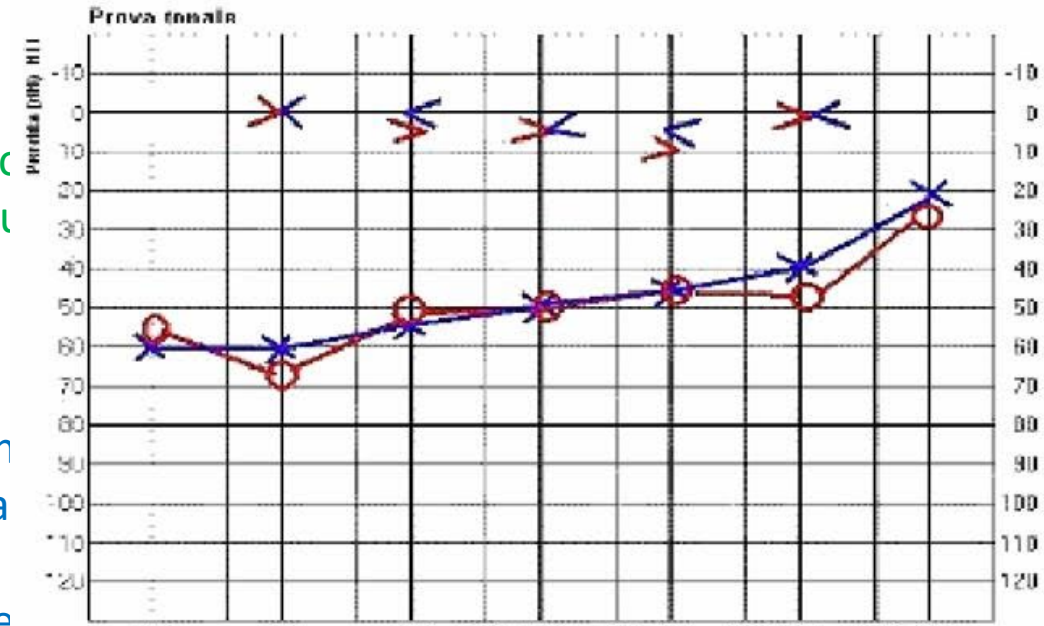
Orecchio interno

Neuriti infettive
Presbiacusia
Farmaci ototossici
Sindrome di Menier
Sordità familiari ereditarie

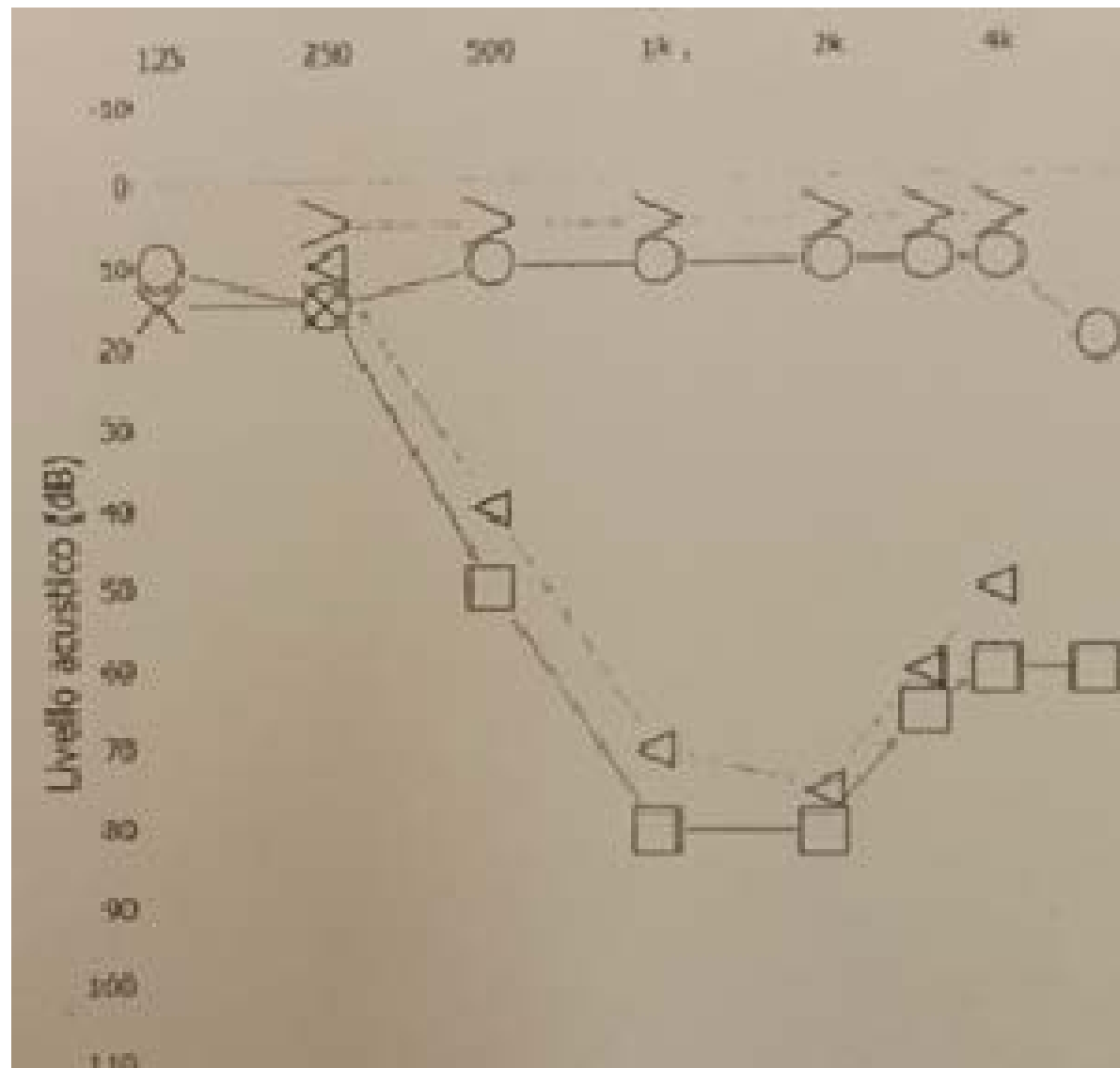
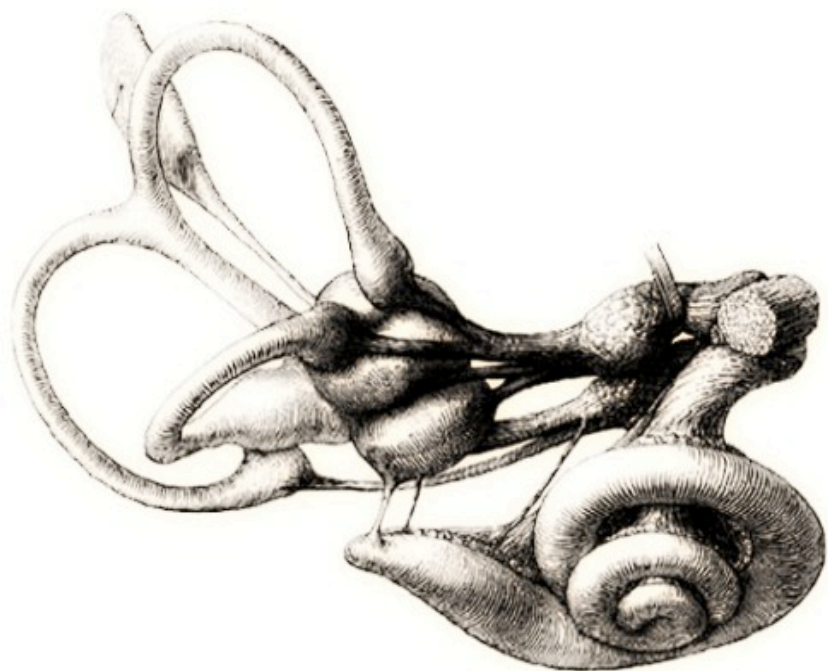
Rimozic
Calibrazione chiru

Terapia medica in
Terapia
Chirurgica - prote

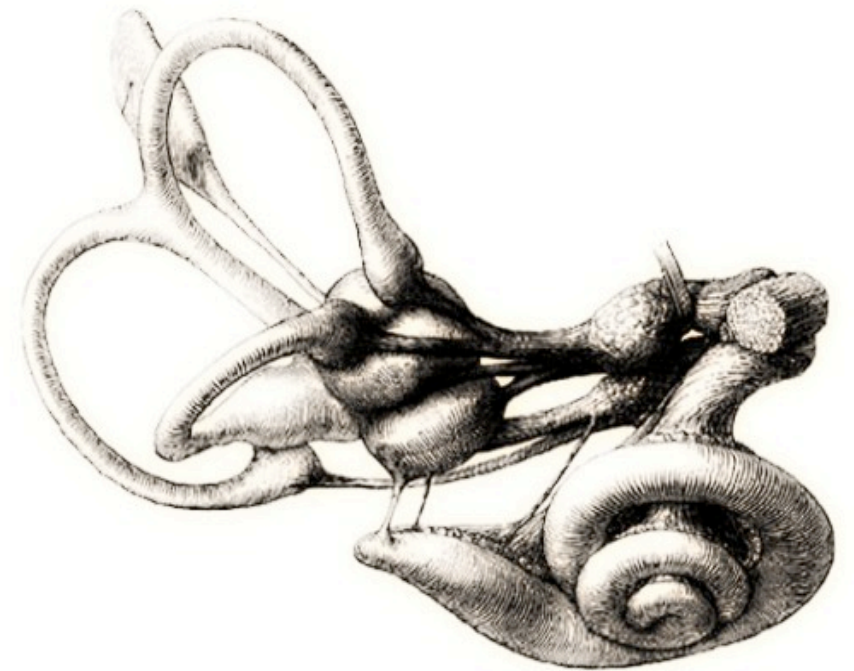
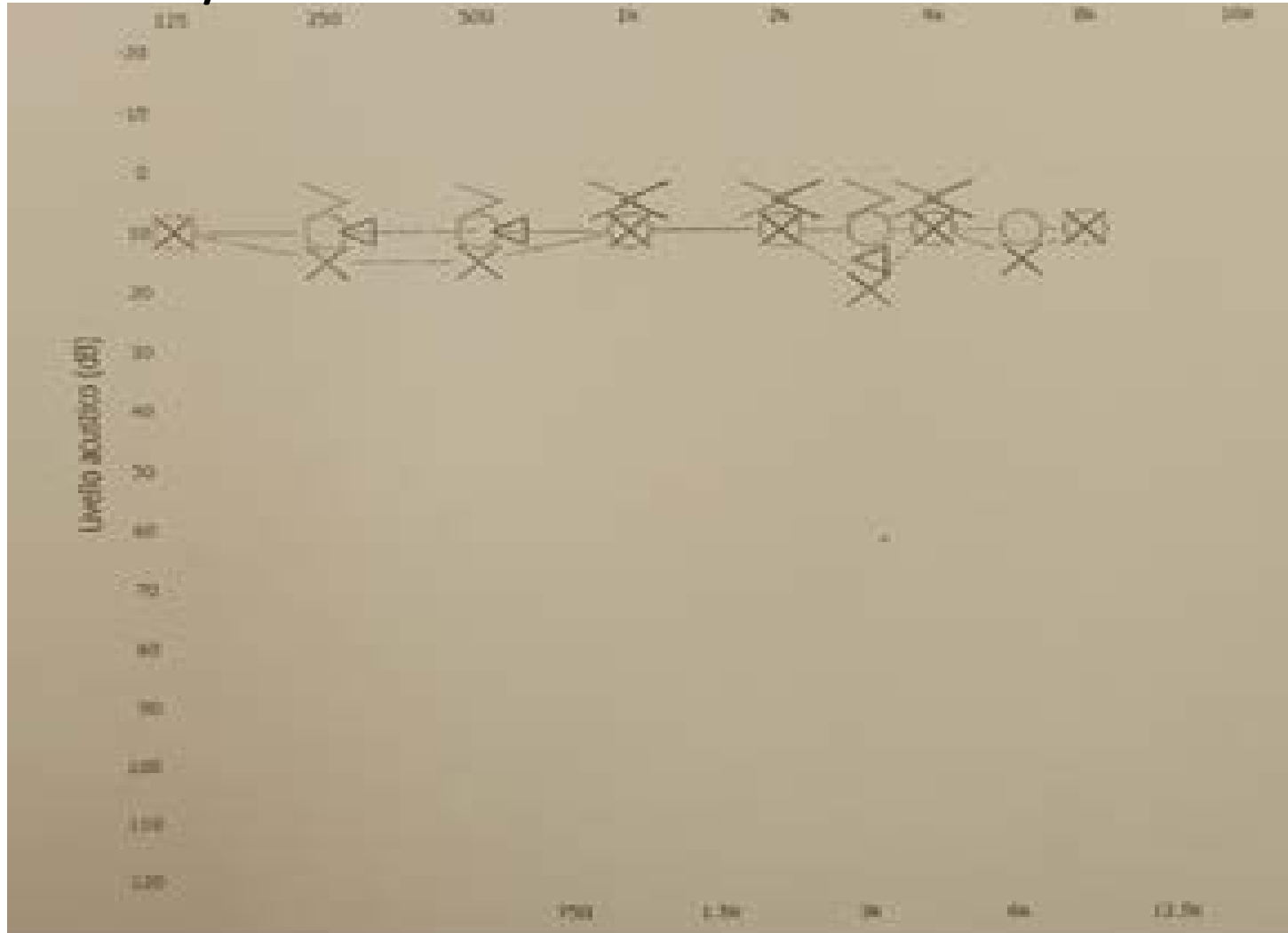
Terapia
Terapia
Terapia
Terapia medica e
Terapia protesica



Ipoacusia improvvisa sinistra



Recupero dopo trerapia medica e camera iperbarica di ipoacusia improvvisa sinistra



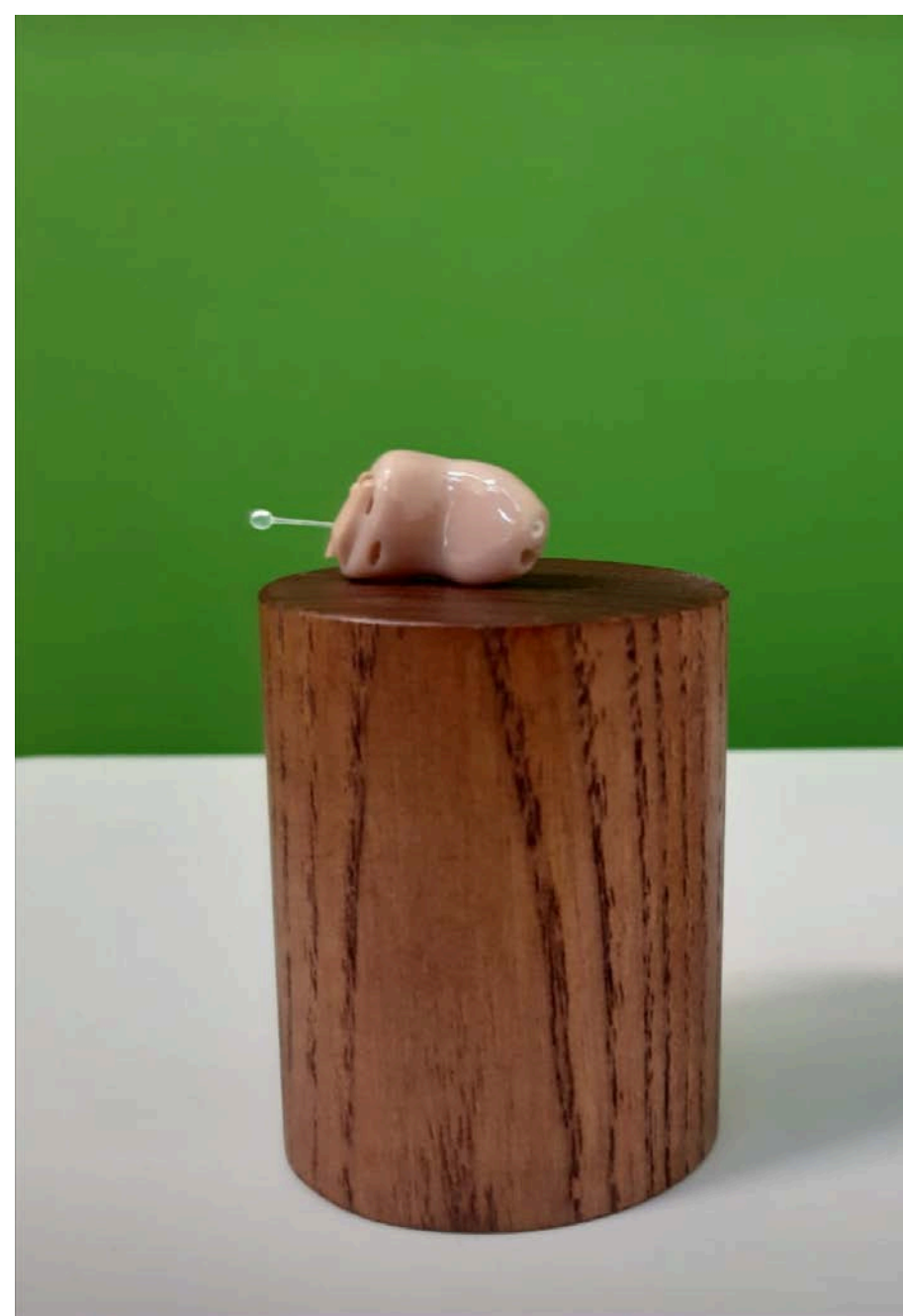
Soluzioni dell'ipoacusia

Apparecchi acustici endoauricolari:

Sono indicate per sordità medio lievi.

Non adatte a bambini.

Sono invisibili.



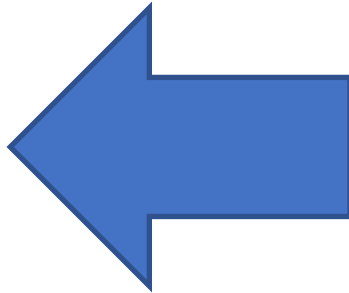
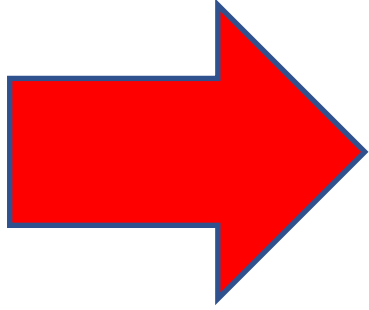
Soluzioni dell'ipoacusia

Apparecchi acustici retroauricolari:

Permettono di arrivare a potenze molto elevate, indicate per sordità medio gravi

Sono abbastanza piccole da essere alloggiate dietro il padiglione auricolare, con un tubicino sono collegate alla chiocciolina alloggiata all'interno del condotto uditivo esterno





L'apparecchio acustico quando indicato e correttamente applicato, da dottori audioprotesisti esperti, rallenta il deterioramento cognitivo e mantiene nel tempo la capacità di intellegibilità discriminativa dell'ipoacusico.

Quanto prima si applica l'apparecchio, migliore sarà il risultato percepito dal paziente in termini di comprensione e di intelligibilità!

L'obiettivo in Italia è di applicare apparecchi acustici anche per ipoacusie lievi per ridurre la progressiva diminuzione della plasticità cerebrale dovuta alla diminuzione di stimoli uditivi efficaci.